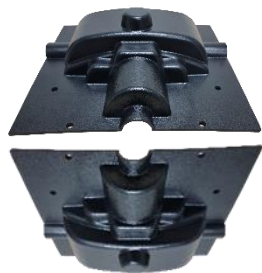


- ✓ Ces kits permettent de protéger de la corrosion les raccords Arias suivant :
 - Type PCU (Prise de Branchement Mécanique)
 - Type POC-RMC (Piquage d'Obturation Cuivre / selle de Réparation Manchon Cuivre)
 - Type SRC (selle de Suppression Réseau Cuivre).

- ✓ Les avantages de ces kits:
 - Garantie du résultat et fiabilité à long terme
 - Rapidité de pose
 - Résine bi-composant validée par GRDF
 - Gestion simplifiée des déchets en « Déchet Industriel Banal » après mélange de la bi-poche en résine.



XD076



XD077



XD078

RÉFÉRENCES

Référence	Référence	Désignation
XD076	86 03 982	MOULE POC- RMC ARIAS CU 22-28
XD077	86 03 985	MOULE SRC ARIAS CU 22-28
XD078	86 03 983	MOULE PRISE BRT ARIAS 22-28

A commander sur devis

N'hésitez pas à nous contacter :

Denis RONIN : 06.80.62.47.74

Service commercial : 04.74.38.05.94

Courriel : commgaz@pch-sas.com