

Postes réseaux enterrés à double piquage R25E et R100E en développement contrôlé :

- Double piquage pour la maintenance.
- Pression amont maxi : 4 bar - mini : 1 bar – Pression aval : 21 mbar
- Débit maxi à 1 bar de pression amont : 25 m³/h pour le modèle R25 et 100 m³/h pour le modèle R100.
- interchangeabilité des détendeurs R25E / R100E selon l'ajout / la suppression d'une crose cuivre
- Entrée PE 32 - Sortie PE 63
- Tampon fonte C250

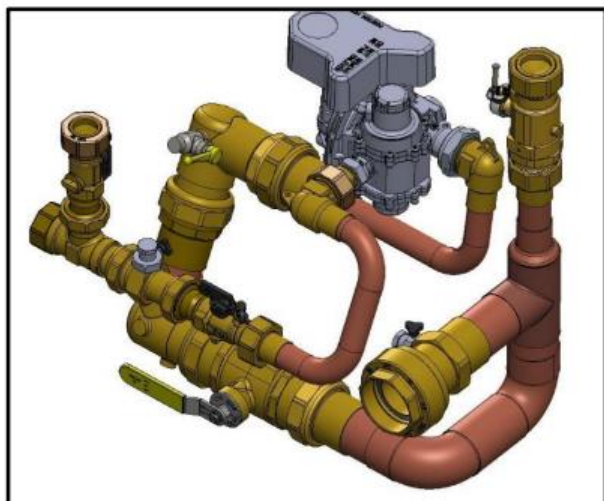


Figure 1 : version R25

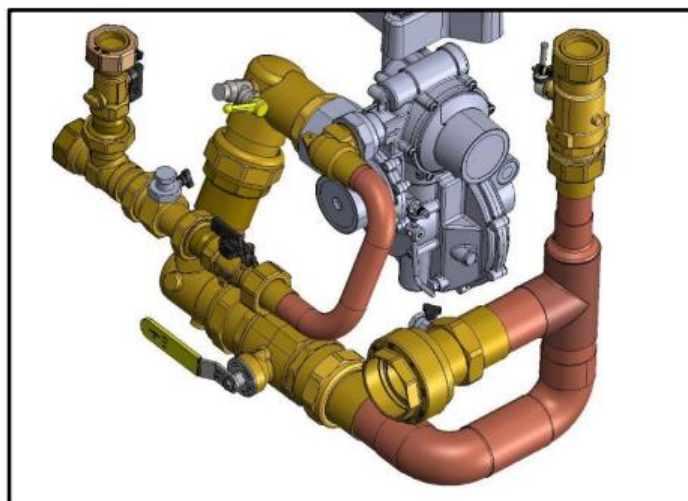


Figure 2 : version R100

N'hésitez pas à nous contacter :

Denis RONIN : 06.80.62.47.74

Service commercial : 04.74.38.05.94

Courriel : commgaz@pch-sas.com